

RZUT PARTERU

Podana na karcie powierzchnia pomieszczeń jest powierzchnią projektowaną i może nieznacznie odbiegać od powierzchni w zrealizowanym obiekcie.

Umeblowanie pomieszczeń ma charakter poglądowy ilustrujący gabaryty przestrzeni i nie stanowi oferty handlowej.

— ściany z bez możliwości rozbiórki

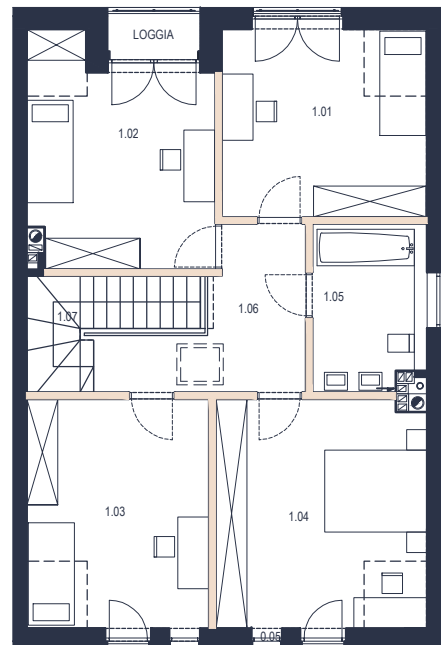
— ściany z możliwością rozbiórki

ARCHITEKTURA

MORASKO PARK

POZNAŃ UL. MORASKO 58-62
DZIAŁKA NR GEOD. 175/9
BUDYNEK 58A LOKAL 2

LOKALIZACJA



RZUT PIĘTRA

Podana na karcie powierzchnia pomieszczeń jest powierzchnią projektowaną i może nieznacznie odbiegać od powierzchni w zrealizowanym obiekcie.

Umeblowanie pomieszczeń ma charakter poglądowy ilustrujący gabaryty przestrzeni i nie stanowi oferty handlowej.

— ściany z bez możliwości rozbiórki

— ściany z możliwością rozbiórki

ZESTAWIENIE POWIERZCHNI

0.01	WIATROLAP	5,60
0.02	POMIESZCZENIE GOSPODARCZE	2,94
0.03	KOMUNIKACJA	1,84
0.04	ŁAZIENKA	2,62
0.05	SALON-KUCHNIA-JADALNIA	43,86
0.06	SCHODY	2,43
0.07	GARAŻ	19,48
1.01	POKÓJ	13,88
1.02	POKÓJ	14,10
1.03	GARDEROBA	15,13
1.04	FITNESS	17,44
1.05	ŁAZIENKA	6,97
1.06	KORYTARZ	8,29
1.07	SCHODY	2,91
		157,49 m²

TARAS	23,85
LOGGIA	1,81
DZIAŁKA	546,00

INWESTOR

MORASKO PARK DEVELOPMENT Sp. zo.o. sp. k.
ul. Palacza 144, 60-278 POZNAŃ