

## RZUT PARTERU

Podana na karcie powierzchnia pomieszczeń jest powierzchnią projektowaną i może nieznacznie odbiegać od powierzchni w zrealizowanym obiekcie.

Umeblowanie pomieszczeń ma charakter poglądowy ilustrujący gabaryty przestrzeni i nie stanowi oferty handlowej.

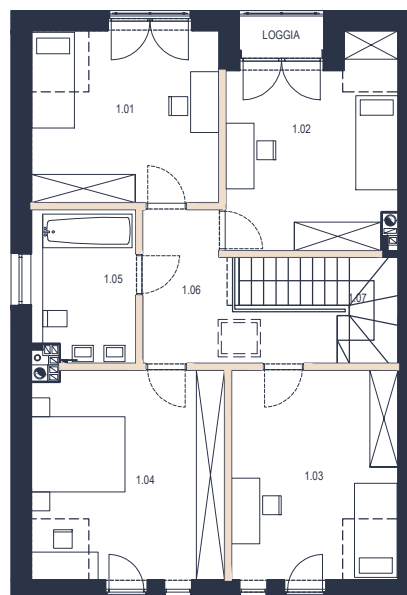
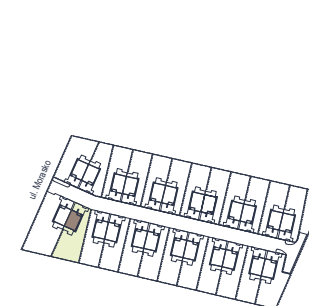
- ściany z bez możliwości rozbiórki
- ściany z możliwością rozbiórki

## ARCHITEKTURA

## MORASKO PARK

POZNAŃ UL. MORASKO 58-62  
DZIAŁKA NR GEOD. 175/8  
BUDYNEK 58 LOKAL 1

## LOKALIZACJA



## RZUT PIĘTRA

Podana na karcie powierzchnia pomieszczeń jest powierzchnią projektowaną i może nieznacznie odbiegać od powierzchni w zrealizowanym obiekcie.

Umeblowanie pomieszczeń ma charakter poglądowy ilustrujący gabaryty przestrzeni i nie stanowi oferty handlowej.

- ściany z bez możliwości rozbiórki
- ściany z możliwością rozbiórki

## ZESTAWIENIE POWIERZCHNI

0.01	WIATROLAP	5,60
0.02	POMIESZCZENIE GOSPODARCZE	2,94
0.03	KOMUNIKACJA	1,84
0.04	ŁAZIENKA	2,62
0.05	SALON+KUCHNIA+JADALNIA	43,86
0.06	SCHODY	2,43
0.07	GARAŻ	19,48
1.01	POKÓJ	13,88
1.02	POKÓJ	14,10
1.03	GARDEROBA	15,13
1.04	FITNESS	17,44
1.05	ŁAZIENKA	6,97
1.06	KORYTARZ	8,29
1.07	SCHODY	2,91
		<b>157,49 m<sup>2</sup></b>

TARAS	23,85
LOGGIA	1,81
DZIAŁKA	651,00

## INWESTOR

MORASKO PARK DEVELOPMENT Sp. zo.o. sp. k.  
ul. Palacza 144, 60-278 POZNAŃ